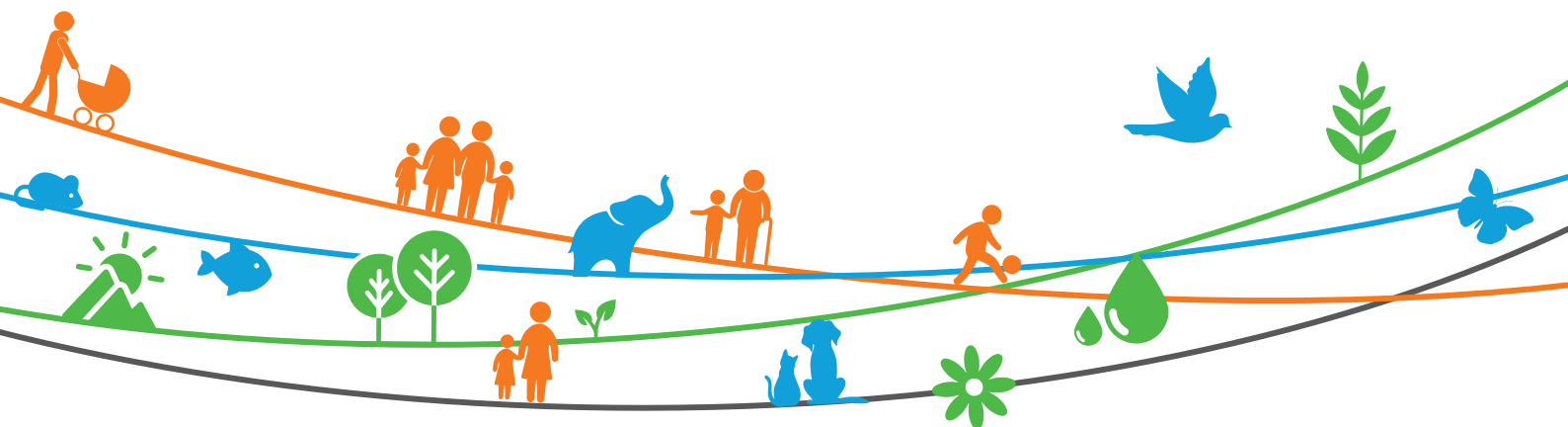


Cité Vie



*Rejoignez la maison
d'une seule santé*



Après le succès de la Maison de Santé du Lion à Belfort, rejoignez le concept **CitéVie**, une maison pour la santé des hommes, des animaux et de l'environnement selon le concept One Health (une seule santé), qui reconnaît que ces trois santés sont interdépendantes.

Des membres du corps médical et paramédical, des vétérinaires et des spécialistes du bien-être et de l'environnement sont réunis sous un même toit pour penser et agir ensemble pour la santé de tous.

CitéVie, c'est une maison commune constituée de professionnels de santé aux spécialités diverses qui s'engagent à :

- **Travailler en lien les uns avec les autres** : échanges de pratique, élaboration de protocoles pluri-professionnels... ;
- **Promouvoir une approche holistique de la santé**, prenant en compte les systèmes socio-environnementaux des patients ;

- **Organiser la continuité des soins** ;
- **Rendre les soins accessibles à tous**, particulièrement aux plus vulnérables ;
- **Accompagner leurs patients dans leurs démarches tant curatives que préventives** ;
- **Être attentifs aux problèmes de santé publique** ;
- **Participer à des projets de recherche et à l'accueil d'étudiants.**

"One Health", DÉJÀ UNE RÉALITÉ À MONTBÉLIARD



300
participants au Colloque
du 31 mars 2022



Cité dans le livre
« Sortir des crises »

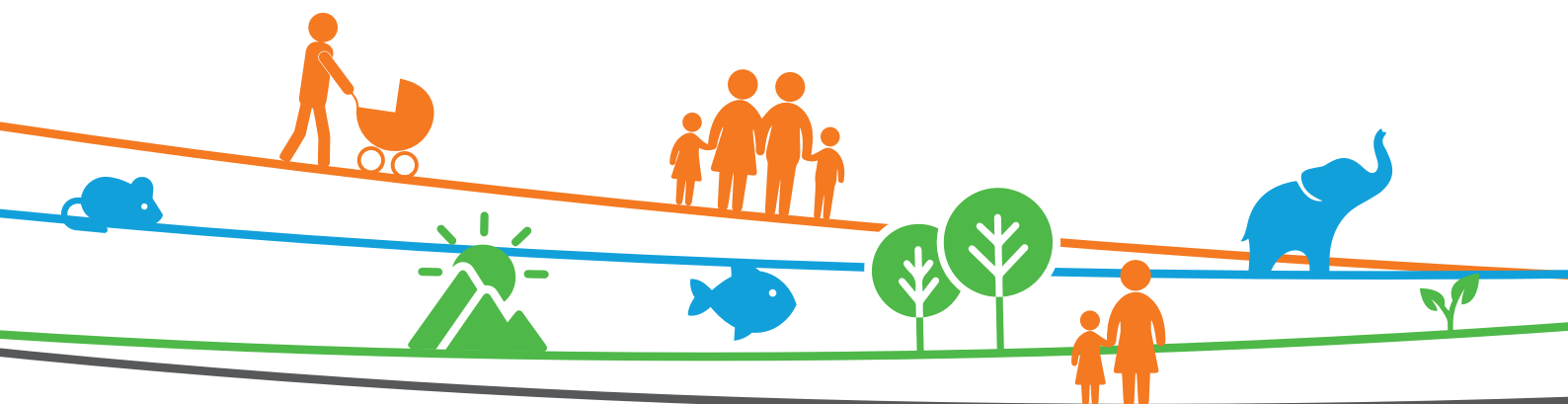
MAISON DE SANTÉ DU LION



80
professionnels



200 000
consultations en 1 an



LA SANTÉ HUMAINE



Vous êtes :

médecin généraliste ou spécialiste, urgentiste, radiologue, chirurgien dentiste, kinésithérapeute, infirmier.ère, psychothérapeute, ...

Vous aimez être autonome mais vous souhaitez pouvoir échanger avec des collègues et coordonner les prises en charge de vos patients.

Rejoignez-nous !



LA SANTÉ ANIMALE



Vous êtes :

vétérinaire, spécialiste en éthologie animale, en alimentation animale, ...

Vous aimez travailler en équipe, être autonome mais pouvoir échanger avec des collègues et vous enrichir de leurs points de vue.

Rejoignez-nous !

LA SANTÉ DE L'ENVIRONNEMENT

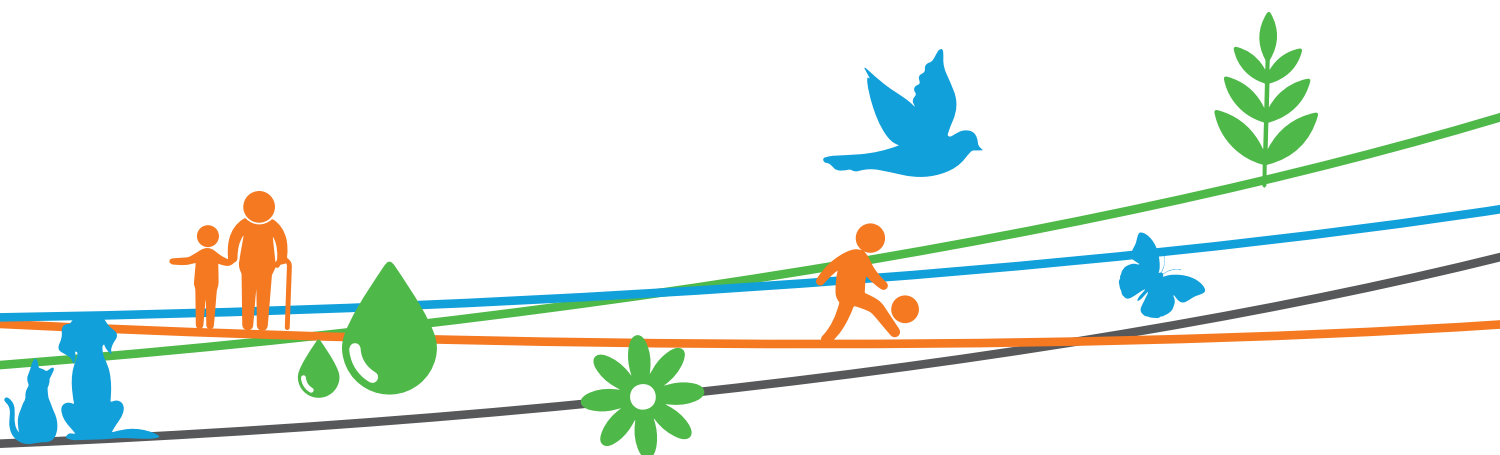


Vous êtes :

consultant en énergie renouvelable, sociologue de l'environnement, ...

Vous aimez travailler en réseau avec des compétences qui enrichissent les vôtres, proposer une approche holistique de sujets complexes.

Rejoignez-nous !



Rejoignez-nous !

Des **ÉCHANGES PLURI-PROFESSIONNELS**
Une **DYNAMIQUE** favorable à tous
Des cellules totalement **PERSONNALISABLES**
Un **ACCÈS FACILE** (proximité autoroute, arrêt de bus)
Un **STATIONNEMENT GRATUIT**



CitéVie



ASSOCIATION DES PROFESSIONNELS DE SANTÉ DU NORD FRANCHE-COMTÉ (APSNFC)

17 Rue de l'As de Carreau • 90000 BELFORT • dr.pradip.sewoke@gmail.com • onehealth.vision